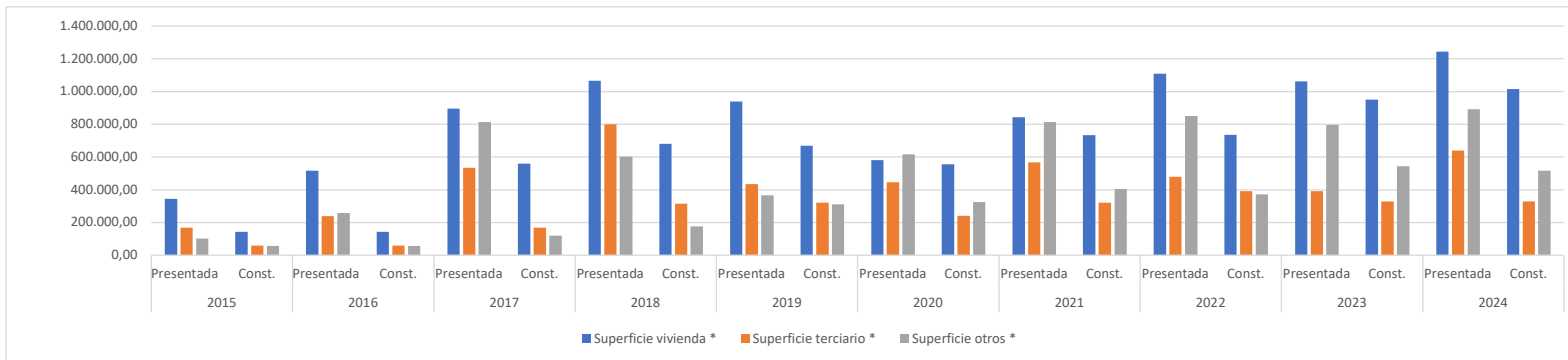


DATOS INFORMATIVOS TRIMESTRALES DE VISADO

SUPERFICIE POR USOS POR AÑO

	2015		2016		2017		2018		2019		2020		2021		2022		2023		2024	
	Presentada	Const.	Presentada	Const.	Presentada	Const.	Presentada	Const.	Presentada	Const.	Presentada	Const.	Presentada	Const.	Presentada	Const.	Presentada	Const.	Presentada	Const.
Superficie vivienda *	345.136,20	143.774,15	516.711,77	143.774,15	896.527,40	560.118,75	1.065.489,02	679.794,63	938.572,26	668.272,00	581.398,40	555.531,13	842.518,17	734.122,76	1.107.967,63	736.420,91	1.061.643,02	950.321,38	1.242.751,58	1.014.531,70
Superficie terciario *	168.643,33	59.111,09	239.750,57	59.111,09	533.628,83	168.596,93	800.796,28	316.209,15	435.085,99	320.519,66	445.460,03	241.198,98	567.325,99	320.735,41	478.847,97	392.487,87	391.325,37	329.845,92	639.584,44	330.075,86
Superficie otros *	101.955,12	57.788,28	259.901,43	57.788,28	813.107,08	120.256,45	601.616,83	175.649,34	365.196,98	311.299,64	617.530,03	324.848,52	814.095,67	406.618,90	851.312,96	372.845,00	795.481,56	544.662,44	892.225,51	517.365,55

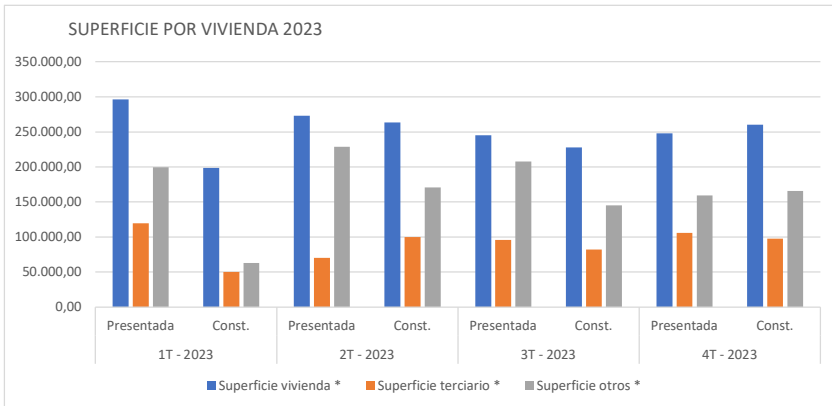
*La superficie presentada corresponde a la superficie de los proyectos básicos presentados en ese periodo.
 La superficie construida corresponde a la superficie de los finales de obra presentados en ese periodo.
 Por lo que las superficies no corresponden a los mismos trabajos.



SUPERFICIE POR USOS POR TRIMESTRE

	1T - 2023		2T - 2023		3T - 2023		4T - 2023	
	Presentada	Const.	Presentada	Const.	Presentada	Const.	Presentada	Const.
Superficie vivienda *	296.356,36	198.783,01	272.685,78	263.543,36	244.734,19	227.907,68	247.866,69	260.087,33
Superficie terciario *	119.464,33	50.017,51	70.258,62	100.098,85	95.762,90	82.276,60	105.839,52	97.452,96
Superficie otros *	199.607,57	62.839,44	228.764,71	170.939,09	207.910,69	145.257,33	159.198,59	165.626,58

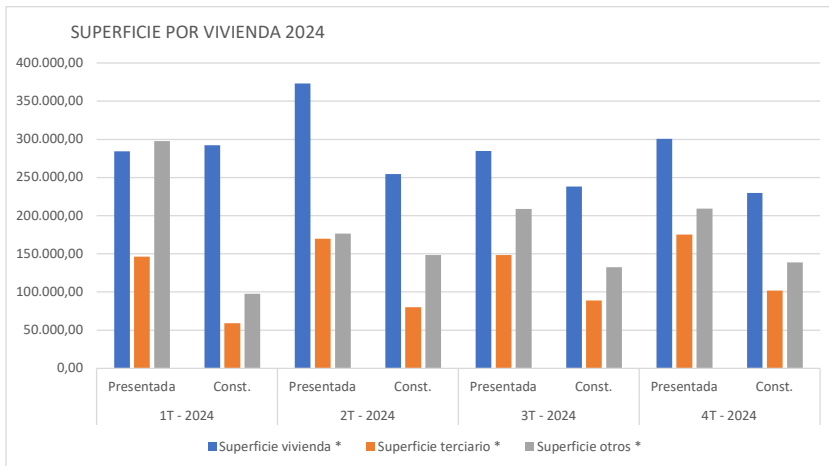
*La superficie presentada corresponde a la superficie de los proyectos básicos presentados en ese periodo.
 La superficie construida corresponde a la superficie de los finales de obra presentados en ese periodo.
 Por lo que las superficies no corresponden a los mismos trabajos.



DATOS INFORMATIVOS TRIMESTRALES DE VISADO

	1T - 2024		2T - 2024		3T - 2024		4T - 2024	
	Presentada	Const.	Presentada	Const.	Presentada	Const.	Presentada	Const.
Superficie vivienda *	283.997,20	292.158,95	373.298,75	254.568,71	284.972,86	238.315,31	300.482,77	229.488,73
Superficie terciario *	146.238,27	59.210,63	169.938,15	80.037,60	148.337,29	88.871,34	175.070,73	101.956,29
Superficie otros *	297.829,20	97.533,54	176.659,98	148.292,75	208.494,08	132.689,23	209.242,25	138.850,03

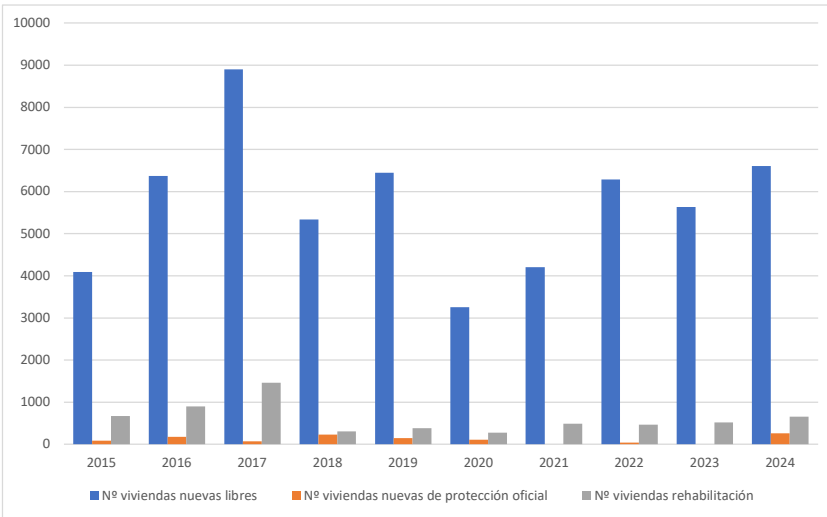
*La superficie presentada corresponde a la superficie de los proyectos básicos presentados en ese periodo.
La superficie construida corresponde a la superficie de los finales de obra presentados en ese periodo.
Por lo que las superficies no corresponden a los mismos trabajos.



DATOS INFORMATIVOS TRIMESTRALES DE VISADO

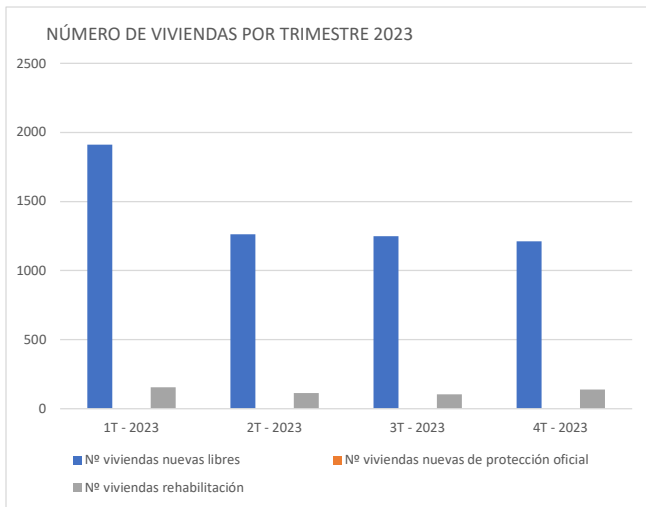
NÚMERO DE VIVIENDAS POR AÑO

	2015	2016	2017	2018	2019	2020	2021	2022	2023	2024
Nº viviendas nuevas libres	4086	6373	8905	5341	6441	3254	4205	6284	5637	6603
Nº viviendas nuevas de protección oficial	87	179	71	226	144	108	0	37	0	264
Nº viviendas rehabilitación	669	897	1462	303	385	278	486	466	516	651



NÚMERO DE VIVIENDAS POR TRIMESTRE

	1T - 2023	2T - 2023	3T - 2023	4T - 2023
Nº viviendas nuevas libres	1912	1263	1249	1213
Nº viviendas nuevas de protección oficial	0	0	0	0
Nº viviendas rehabilitación	157	114	105	140



DATOS INFORMATIVOS TRIMESTRALES DE VISADO

	1T - 2024	2T - 2024	3T - 2024	4T - 2024
Nº viviendas nuevas libres	1391	2168	1502	1542
Nº viviendas nuevas de protección oficial	0	105	90	69
Nº viviendas rehabilitación	217	141	133	160

